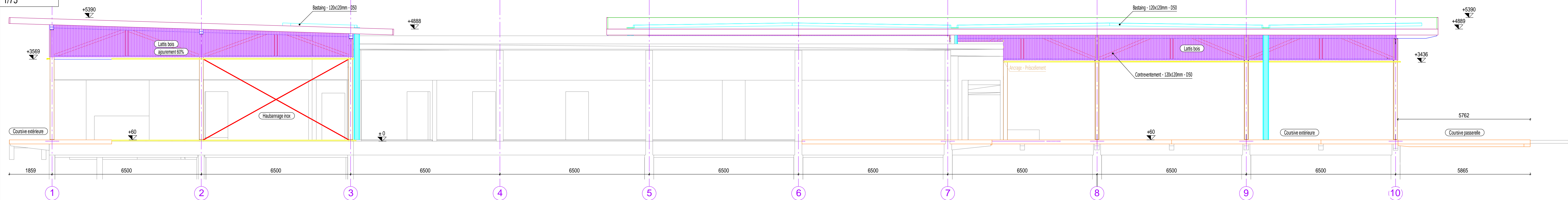
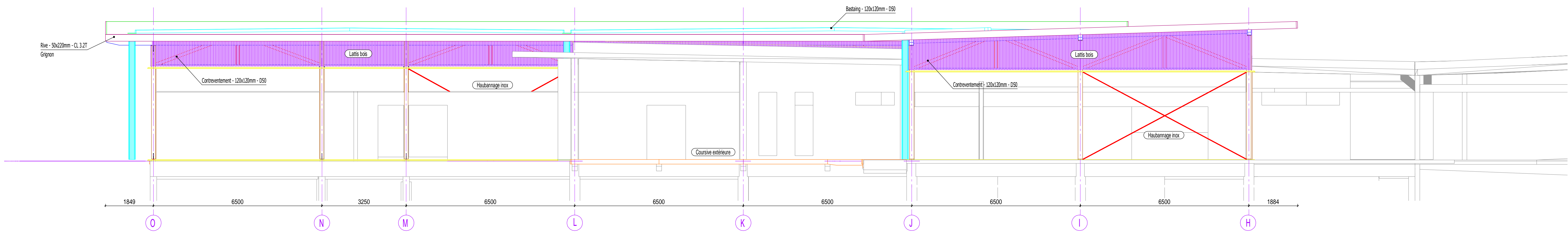


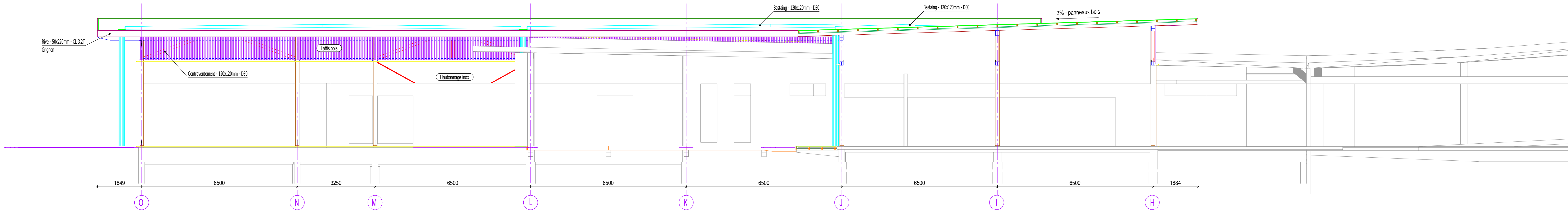
Façade File 0
1/75



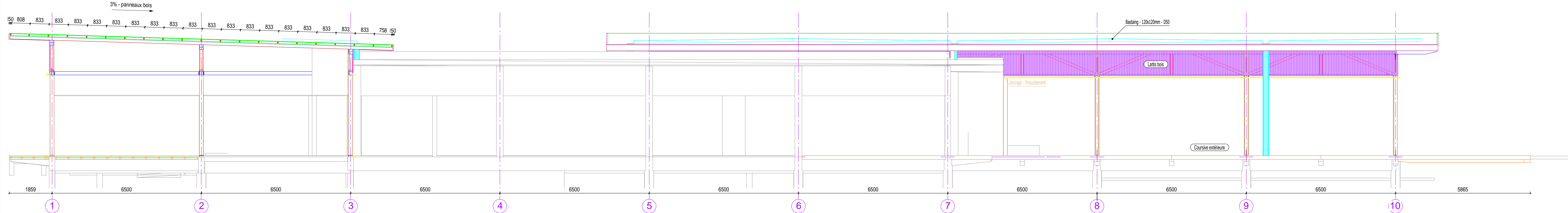
Façade File 10
1/75



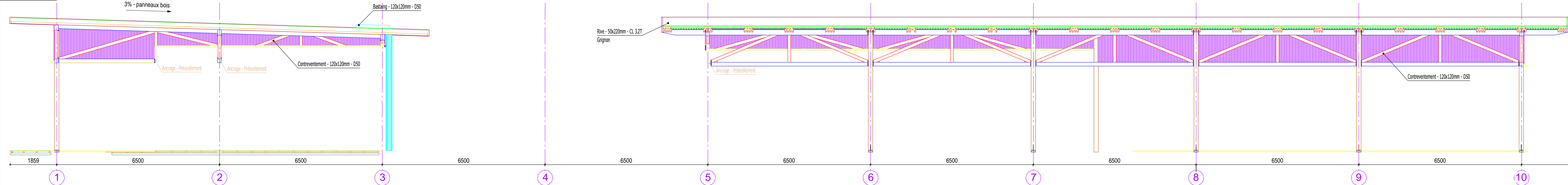
Coupe A-A
1/75



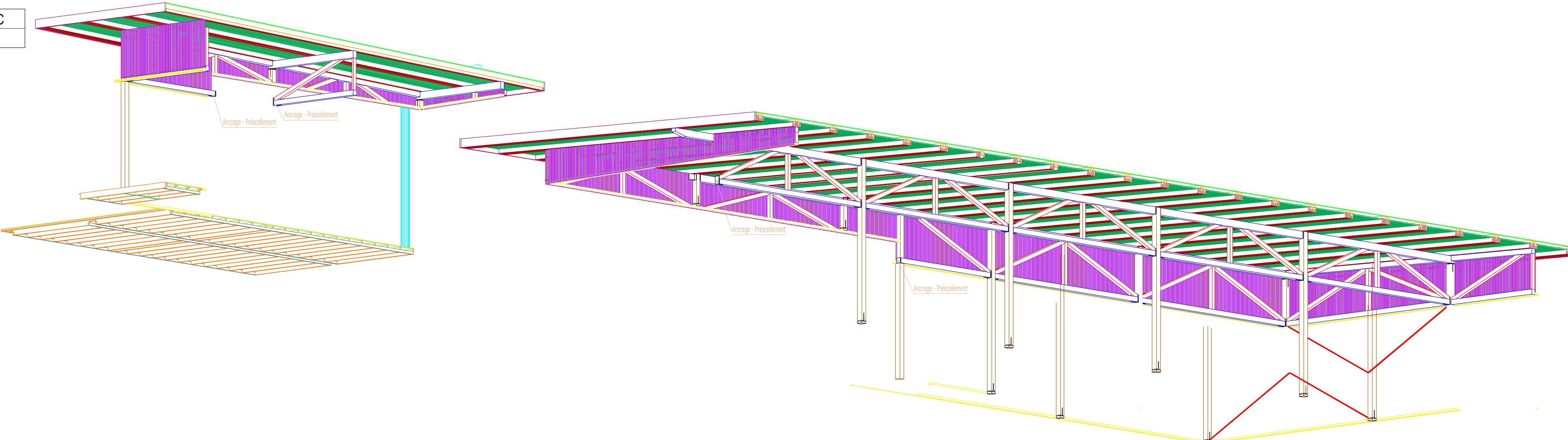
Coupe B-B
1/75



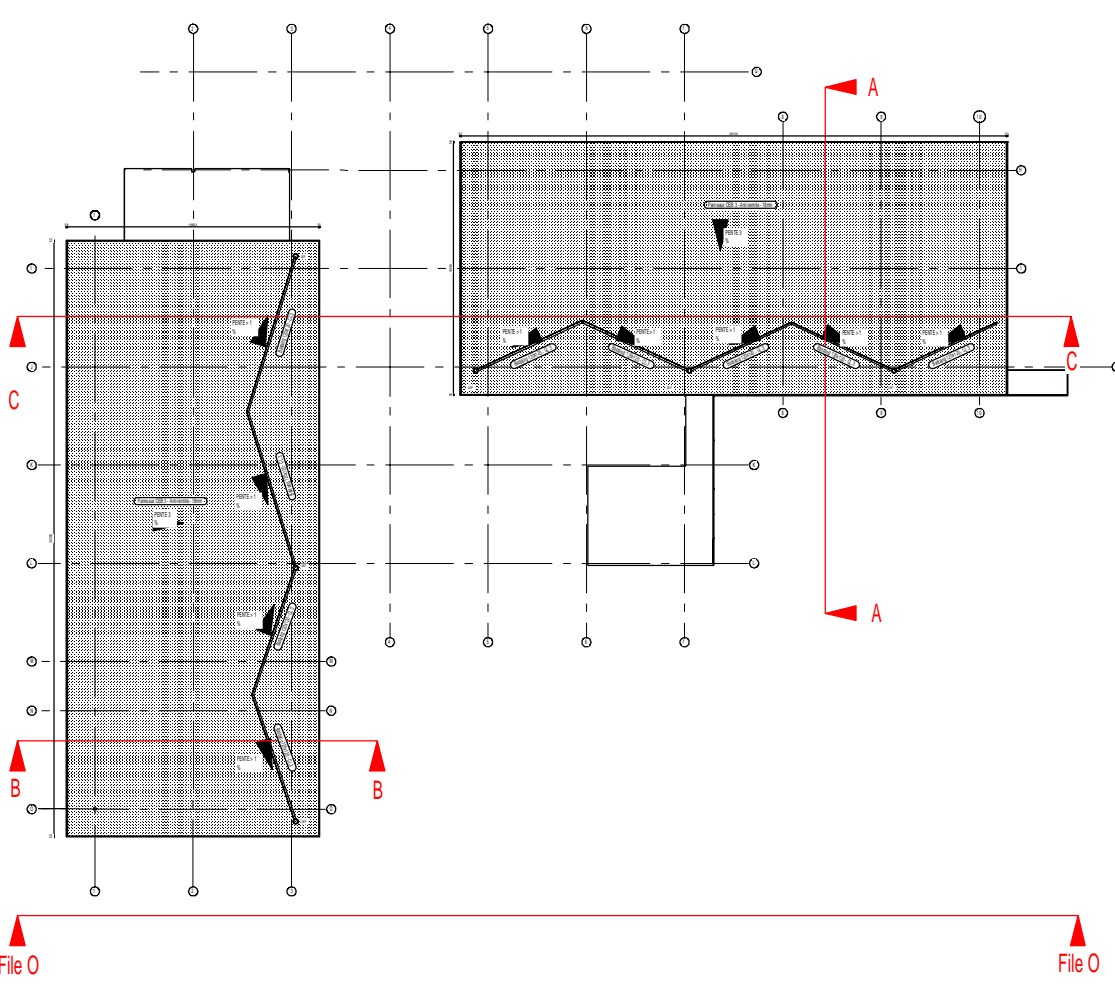
Coupe C-C
1/75



Axonométrie Coupe C-C
1/75



Repérage des coupes
1/500



CODE GP	ADRESSE OPERATION	Construction d'un nouvel ENSEMBLE ALIMENTATION-LOIRS	
330 RST STJ	5865		
MAITRISE D'OUVRAGE		RSMA GUYANE Quartier NEMO - BP 246 97393 Saint Laurent du Maroni	
ARCHITECTE		JUNGLE ARCHITECTURE GROUP Franck Brassier 2291 Route des plages 97 354 Rémire-Montpely	
BET		BETEM INGENIERIE Thibaut Dufour 3 Lotissement Calimbé, Route de Roban 97300 Cayenne	
BET Fluides, VRD		CBS - CST Arnaud Maignant 2291 Route des plages 97 354 Rémire-Montpely	
BET Structure bois		AC2R Aurélien Buon Vanier/ Maxime Taitraux 3, bis rue du Petit Robinson 97550 Juy en Josas	
D		Cuisiniste	
E		Paysage	
F		HOE/OEA	
G		SOLENER	
H		SOLENER	
I		SOLENER	
CONTRÔLEUR TITULAIRE SPS		SOCOTEC Rony Thierard 128 Chemin Saint Antoine 97321 Cayenne	
CONTRÔLEUR SUPPLÉANT SPS		SOCOTEC Leo Yonick 128 Chemin Saint Antoine 97321 Cayenne	
CONTRÔLEUR TECHNIQUE		APAVE # Rue Jean-Jacques Vismazza 60163 Marseille	
A		16/05/2022	
IND		DATE	
EQU		BATTIMENT	
1/75		DCE	
EMETTEUR		PLANNY	
CBS		Charpente	
		06	
		PLN_STR-BOIS_DCE-06 COUPES	